

essecca®



Willkommen in einer neuen
Dimension der Sicherheit.



— Unsere Marken —

salto 
INSPIRED ACCESS

ZN

disecca

VISECCA

Ksenia
security innovation

VDA

deister 
electronic

gantner 
INSPIRED ACCESS

advancis

TANlock[®]

ESSECCA

Wer sind wir?

ESSECCA ist ein proaktiver Marktgestalter in der Sicherheitsbranche. Unser Ziel ist es, das Leben unserer Kund:innen komfortabler zu machen, indem wir die gesamte Gebäudetechnik digitalisieren.

Unser hochqualifiziertes Team mit exzellentem Know-how im Bereich betrieblicher Prozesse entwickelt maßgeschneiderte Lösungen, die Unternehmen dabei unterstützen, ihre Ressourcen effizienter einzusetzen und Kosten durch ein ausgeklügeltes digitales Gebäude- und Facility-Management gering zu halten.

Unser Team ist - ergänzt durch ein Netzwerk zertifizierter Partner - in ganz Österreich tätig.



Leistungen

Alles aus einer Hand

Das ESSECCA Team besteht aus über hundert Expert:innen, die voll und ganz auf Sicherheitstechnik spezialisiert sind.

Neben unserer Kompetenz in der Elektronik verfügen wir über weitreichendes Know-how in der mechanischen Schließtechnik. Diese Kenntnisse werden in Bestandsprojekten - insbesondere im denkmalgeschützten Bereich - sehr geschätzt und unterscheiden uns wesentlich von unseren Marktbegleitern, oft international tätige Konzerne.

Über die Konzeption und Errichtung von sicherheitstechnischen Systemen hinaus bieten wir umfangreiche Service- und Wartungsleistungen an.



Produkte

Unsere Lösungen

ESSECCA bietet verschiedene elektronische Sicherheitslösungen an, wobei die elektronische Zutrittskontrolle unsere wichtigste Sparte darstellt.

ESSECCA ist Herstellervertreter von Salto, einem globalen Marktführer für intelligente Gebäudelösungen mit Sitz in Spanien, der 2023 nicht nur unseren Vertriebsvertrag für Österreich verlängert, sondern darüber hinaus eine Minderheitsbeteiligung an ESSECCA getätigt hat.

Unsere Positionierung als Systemintegrator in der Sicherheitstechnik konnten wir kürzlich durch die Entwicklung unserer Automatisierungssoftware disecca unterstreichen.



Branchen

Wir kennen Ihre Bedürfnisse

In unserer langjährigen Tätigkeit als führender Anbieter von Sicherheitstechnik haben wir uns nicht nur einen Namen für Qualität und Zuverlässigkeit gemacht, sondern auch eine tiefe Vertrautheit mit den vielfältigen Anforderungen verschiedener Branchen entwickelt. Unsere Kund:innen stammen aus den unterschiedlichsten Bereichen und tragen dazu bei, dass wir kontinuierlich wachsen und unser Fachwissen erweitern.

Egal, in welcher Branche Sie tätig sind oder welche Herausforderungen Sie haben - wir stehen Ihnen mit unserer Erfahrung zur Seite, um Ihnen dabei zu helfen, Ihre Ziele zu erreichen.



ESSECCA



Wirtschaftlich und technologisch vereint: Salto ist seit 2023 an ESSECCA beteiligt

Vor mehr als zehn Jahren aus einem Spin-off von **EVVA** - einem führenden Hersteller von Zutrittslösungen mit Sitz in Wien - hervorgegangen, firmiert das Unternehmen aus Bad Fischau-Brunn im **südlichen Niederösterreich** seither unter der Marke ESSECCA. Zwischenzeitlich ist **ein Außenbüro** in Tirol dazugekommen, sowohl das Team als auch die Umsätze sind stetig und wirtschaftlich nachhaltig gewachsen. Durch die

Technologiepartnerschaft und den in Österreich **exklusiven Distributionsvertrag** mit dem globalen Marktführer Salto, war ESSECCA vom Start weg an der technologischen Revolution des Zutrittssystem-Marktes grundlegend beteiligt. Anfang Mai 2023 gab **Salto** seine Minderheitsbeteiligung an der ESSECCA GmbH bekannt und sieht darin einen strategischen Schritt zu weiterem Erfolg.

Stabiler Partner für Unternehmen und die öffentliche Hand.

Qualität, Verlässlichkeit und stabile Partnerschaften mit Kund:innen, Technologie- und Vertriebspartner:innen stehen für ESSECCA an erster Stelle.

Wir sind Partner der BBG, Teil des österreichischen Leitbetriebe-Netzwerkes, Mitglied im Verband der Sicherheitsunternehmen Österreichs, verfügen über eine ISO 9001-Zertifizierung, ein Miliz- sowie BGF-Gütesiegel und wurden 2023 mit dem niederösterreichischen ALC-Sonderpreis für Cybersicherheit ausgezeichnet.



„Stolz, auf das, was wir in den letzten Jahren erreicht haben.“

ESSECCA Geschäftsführung

Michael Reiner - CEO
Alexander Blümel - CFO



ESSECCA ist ein attraktiver regionaler Arbeitgeber, der das Ziel verfolgt, seine Mitarbeitenden langfristig zu binden und bei deren Weiterentwicklung im Unternehmen zu unterstützen. Wir bieten moderne Arbeitsbedingungen und eine Unternehmenskultur, die durch Transparenz und Kollegialität geprägt ist.

Werte, die verbinden.



LEISTUNGEN

Alles aus einer Hand

Bei ESSECCA wird generell kein Projekt ohne Projektmanagement abgewickelt. Unsere Projektmanagement-Abteilung besteht aus technischen Spezialist:innen, die mit der Unterstützung unserer Projekttechniker:innen Ihr Projekt technisch und kaufmännisch abwickeln. Ihr/e ESSECCA Projektmanager:in begleitet Sie durch alle Phasen Ihres Projektes und nimmt Ihnen Arbeit ab.

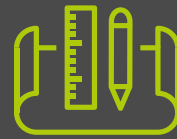


Projektentwicklung



Diese Phase der Projektentwicklung ist wesentlich für eine erfolgreiche spätere Umsetzung jedes Projekts. Wir erheben Ihre Sicherheitsanforderungen und erstellen ein Sicherheitskonzept, das auf Ihre individuellen Anforderungen zugeschnitten ist, Ihre Prozesse abbildet sowie digitalisiert und die Integration mit anderen Lösungen berücksichtigt. Wesentlich ist dabei, darüber hinaus sicherzustellen, dass alle wesentlichen rechtlichen Grundlagen und normativen Vorgaben berücksichtigt werden.

Projektierung & Projektleitung



Durch präzise technische Projektierung sorgen wir dafür, dass Ihr Projekt von Anfang an auf einem soliden Fundament steht. Unsere Expert:innen definieren die technischen Anforderungen, erstellen Ausführungspläne und erarbeiten alle erforderlichen Projektvorgaben. Zu den Aufgaben der Projektleitung zählen die Erhebung und Dokumentation aller relevanten Schnittstellen, die Bauabwicklung und Projektbetreuung sowie die Koordination von Ressourcen und Logistik.

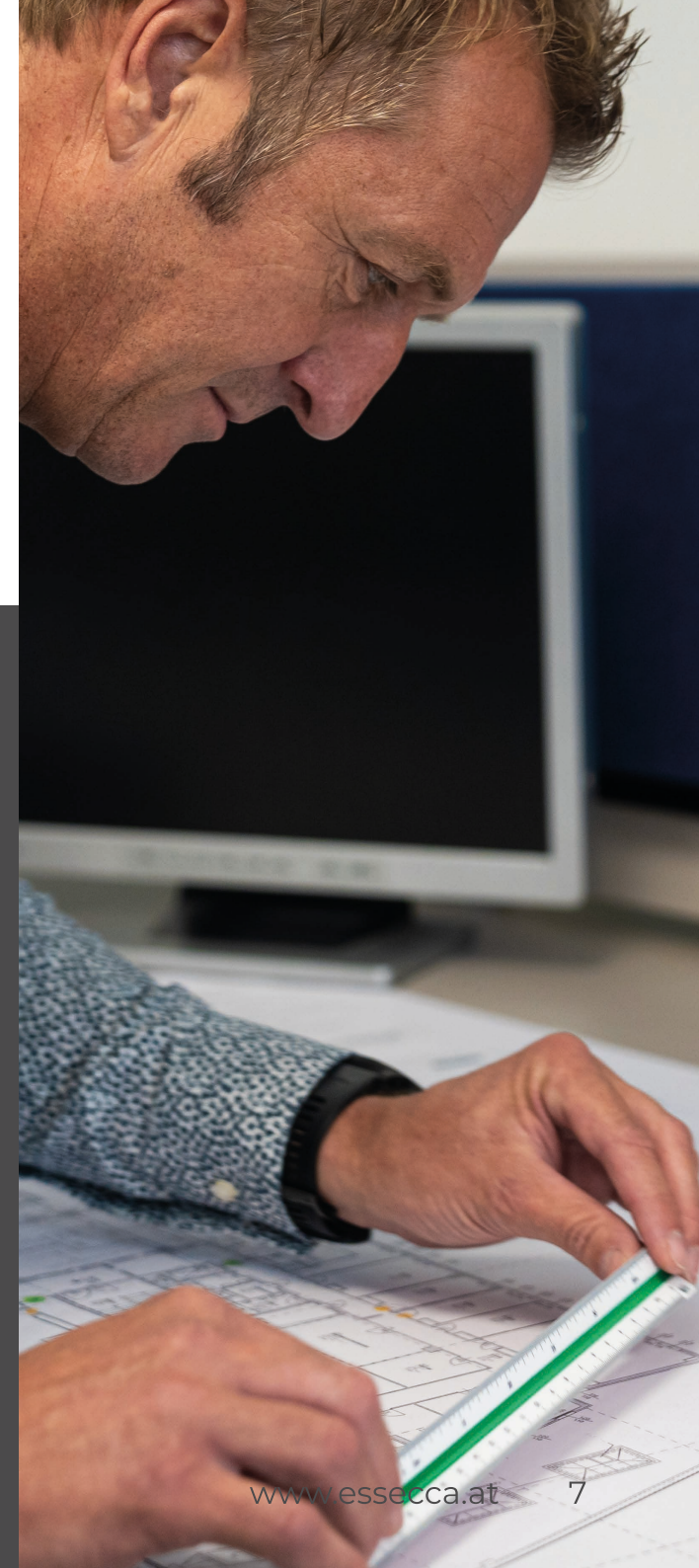
Projektsteuerung



Unsere Montage- und Verkabelungspläne wurden vorbereitet, um sicherzustellen, dass unser Montage- und Inbetriebnahmeteam die erforderlichen bauseitigen Leistungen vorfindet. Im Rahmen der Projektsteuerung kontrolliert unser Projektmanagement, ob die Installationspläne umgesetzt wurden, koordiniert alle Projektbeteiligten, erstellt Projektberichte, bereitet Entscheidungen vor und nimmt an strategischen Besprechungen teil.



Es ist unser Ziel, durch unseren umfassenden Service allen Kund:innen ein Gefühl von Geborgenheit zu vermitteln – verwurzelt in dem Wissen, dass Sie sich um Ihre Sicherheit keine Gedanken machen müssen. Darüber hinaus stellen wir sicher, dass sich Ihre Sicherheitslösung perfekt in die Digitalisierung Ihres Unternehmens einfügt.



Montage & Inbetriebnahme



Unser Montageteam besteht aus erfahrenen Systemtechniker:innen, die eine umfangreiche Hard- und Softwarekompetenz mitbringen. Sie kümmern sich um die fachgerechte Montage der Komponenten und um die Programmierung der Software, die zur Steuerung und Verwaltung unserer Systeme zum Einsatz kommt. Ist die Inbetriebnahme abgeschlossen, werden die Verwalter:innen der Systeme eingeschult.

Service & Wartung



Unsere Unterstützung endet nicht mit der Fertigstellung des Projekts. Unsere Wartungsleistungen umfassen das Updaten von Software und Firmware, Software-Upgrades sowie die Wartung der Hardware. Nach Abschluss eines Servicevertrages können Sie rund um die Uhr auf unsere Service-Hotline zugreifen, wo Sie unser Serviceteam bei der Problemdiagnose unterstützt und mittels Remote-Support zur Verfügung steht.

Ihre Zufriedenheit steht für uns an erster Stelle.

VORTEILE

Intelligente Sicherheitslösungen sparen Ressourcen und steigern den Wert Ihrer Immobilie.

ESSECCA ist Ihr Generalunternehmen für Sicherheitstechnik.

Mit einem gesamtheitlichen und professionell umgesetzten Sicherheitskonzept sind Sie technisch State of the Art und sorgen für Investitionssicherheit sowie Zufriedenheit bei allen Ihren Stakeholdern.

- Sicherheit von Personen und Daten
- Rechtssicherheit
- Einsparung von Ressourcen durch Digitalisierung
- modernes Arbeitgeberimage
- Kostenoptimierung
- Investitionssicherheit
- Komfort für Team und Gäste
- Investitionsstabilität & Ertragssicherheit
- Verlängerung der Nutzungsdauer des Gebäudes
- Reduktion der laufenden Gebäudekosten
- Werterhaltung, Wertsicherung und Wertsteigerung
- modernster Standard bringt Verwertungsvorteile



Unternehmensleitung



Investor:innen

Besucher:innen



- alle Informationen und Sicherheitshinweise vor der Anreise
- automatisierte Erteilung von Zutrittsberechtigungen
- Zeitersparnis bei der Anmeldung durch Self-Check-in

Mitarbeiter:innen



- Komfort und Zeitersparnis
- Sicherheit ohne Überwachung
- innovativer Arbeitsplatz
- fortschrittliches Image

- Gewährleistung der Gebäudesicherheit
- Vermeidung von Störungen
- Reduktion des Verwaltungsaufwandes durch Automatisierung von Prozessen
- einfache Verwaltung
- Expert:innen-Team steht für Planung und im Betrieb zur Verfügung

- optimiertes Preis-Leistungs-Verhältnis
- vereinfachter Beschaffungsprozess durch GU-Leistungen
- rechtskonforme Auftragsvergabe für öffentliche Unternehmen dank BBG-Vertrag
- Wertsicherung der Systeme durch Wartungsservices



Facility Management



Einkauf

Betriebsrat



Personalabteilung



- Gewährleistung des Datenschutzes der Mitarbeiter:innen
- modernste Sicherheitslösungen, die Personenrechte wahren und gleichzeitig für maximale Sicherheit sorgen

- Sicherheit und Komfort für Mitarbeiter:innen
- einfacheres On- und Offboarding sowie automatisierte Berechtigungsanfragen



ZUTRITT

SALTO WECOSYSTEM: Digitale Transformation durch smartes Zugangs- und Identitätsmanagement

Die Lösungen von Salto umfassen ein breites Technologieportfolio, mit dem man nahtlos funktionierende Sicherheitslösungen realisieren kann, die sich problemlos auf Ihre individuellen Anforderungen abstimmen lassen. Im Zentrum des SALTO WECOSYSTEM und damit auch unseres Lösungsansatzes, steht das weltmarktführende elektronische Zutrittssystem.

Neben den offensichtlichen Vorteilen, die eine digitale Zutrittskontrolle hinsichtlich Komfort und Sicherheit bringt, ist sie der Schlüssel für die digitale Transformation eines Gebäudes und aller betrieblichen Prozesse, die es braucht, um Immobilien ressourcen- und kosteneffizient zu verwalten.

Mit der SVN Data-on-Card-Technologie und der BLUEnet Wireless-Funkvernetzung hat Salto die Kerntechnologie für eine leistungsfähige Zutrittskontrolle geschaffen, die kabellose elektronische Beschlüge und Zylinder mit kalbelgebundenen Online-Zutrittspunkten kombiniert.



Salto BLUEnet kann als eigenständiges System betrieben werden oder das Salto Virtual Network (SVN) gezielt an jenen Zutrittspunkten ergänzen, in denen eine Steuerung in Echtzeit benötigt wird, aber nicht verkabelt werden kann oder soll.

SALTO WECOSYSTEM

Mit der Markenplattform SALTO WECOSYSTEM hat Salto Anfang 2024 seine Kernmarken unter einem gemeinsamen Dach vereint. Mit diesem strategischen Schritt treibt die Unternehmensgruppe - die nicht nur organisch, sondern auch durch strategische Unternehmenszukäufe seit ihrer Gründung beachtlich gewachsen ist - die digitale Transformation des Zutritts- und Identitätsmanagements weiter voran und führt ein breites Spektrum von Kompetenzen zusammen.

gantner 

INSPIRED ACCESS

Gantner entwickelt zuverlässige und intelligente Lösungen für Identifikation, Zutrittskontrolle, Schließfächer sowie bargeldlose Zahlungen. Diese automatisieren und digitalisieren Geschäftsprozesse und optimieren somit die Effizienz und Sicherheit von Organisationen.

salto 

INSPIRED ACCESS

Salto ist führend in der Entwicklung von modernsten Lösungen für das Zutritts- und Identitätsmanagement, die ein sicheres, intelligentes und nahtloses Benutzererlebnis - für die Nutzer:innen und Besucher:innen gewährleisten.

vintia 

INSPIRED ACCESS

Vintia, der jüngste Neuzugang im Marken-Ökosystem, ist auf innovative Ticketing- und Buchungssysteme spezialisiert, die das Kundenerlebnis im Freizeit- und Attraktion-Sektor wesentlich verbessern.

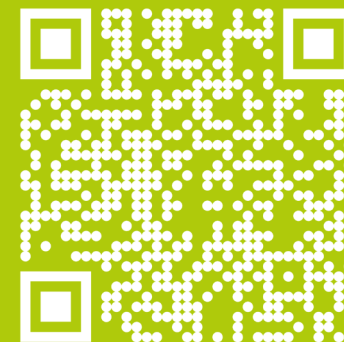
”

Das Zutrittsmanagement-System von ESSECCA ist modern und flexibel. Unsere neue Salto-Anlage kann auf unterschiedliche Weise programmiert und verwendet werden. Das kommt uns sehr entgegen, weil wir ein Bürogebäude sowie einen Seminar- und Hotelbetrieb unter einem Dach haben.



**Arbeitsmarktservice
Linz**

Nina Dürhammer
Abteilungsleiterin
Infrastrukturmanagement



SALTO PLATTFORMEN

Intelligente Zutrittslösungen. Salto steht für innovative Lösungen, die virtuell vernetzte, funkvernetzte, Cloud-basierte und mobile Anwendungen einschließen und sich für praktisch jeden Zutrittspunkt eignen. Die elektronischen Systeme setzen neue Standards in Bezug auf Sicherheit, Bedienungsfreundlichkeit, Flexibilität und Design.



SALTO KS

Salto KS - Keys as a Service - ist eine unkomplizierte, skalierbare und flexible Cloud-Zutrittslösung. Sie erfüllt die Anforderungen an eine Zutrittskontrolle für Ihr Unternehmen dank erstklassiger Features heute und auch in der Zukunft.

Die Web- und Mobile-Apps bieten sämtliche Funktionen eines umfassenden Zutrittsmanagements in Echtzeit. Damit sind Sie immer auf dem Laufenden über Zutrittsereignisse und können Türen aus der Ferne öffnen oder sperren. Verwalten Sie alle Nutzer:innen, Türen und Standorte in einer Plattform von überall aus.



SALTO HOMELOK

Mit Salto Homelok öffnet sich für die Bewohner:innen eine moderne schlüssellose Welt des Wohnens. Das System schafft effizientere Abläufe für Verwalter:innen sowie Eigentümer:innen und verbessert dabei die Sicherheit in jeglicher Art von Wohngebäude.

Die wegweisende Cloud-Zutrittsplattform arbeitet intelligent, kabellos und virtuell vernetzt mittels digitaler SVN Zutrittstechnologie. So lassen sich mühelos hybride Installationen verwirklichen und ein smartes Gebäude-Ökosystem schaffen, das ohne aufwändige lokale Infrastruktur auskommt.



SALTO SPACE

Salto Space hebt Gebäudesicherheit und -betrieb auf ein neues Level durch den Verzicht auf mechanische Schlüssel. Gleichzeitig ermöglicht die Plattform eine Digitalisierung von Gebäuden in verschiedensten Branchen.

Erreichen Sie mehr mit unserem bahnbrechenden, virtuell vernetzten (Data-on-Card) Zutrittssystem. Profitieren Sie von einer umfassenden, skalierbaren Sicherheitslösung mit breiten Integrationsoptionen und grenzenlosen Möglichkeiten zur effizienteren Bewirtschaftung von Gebäuden.

SALTO HARDWARE

Smarte, elektronische Zutrittslösungen für jede Tür. Die elektronischen Lösungen von Salto bieten ein flexibles, effizientes und sicheres Zutrittsmanagement dank einer großen Auswahl von Modellen und Optionen für jede Türsituation und vielfältige Designansprüche.

Türhardware

XS4 Original+



XS4 One



XS4 One Keypad



NEO



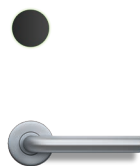
XS4 Mini



XS4 Mini Metal



Aelement Fusion



NEOXX



Oberflächen

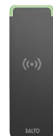
-  Edelstahl matt
-  Edelstahl poliert
-  Schwarz
-  Messing matt
-  Messing poliert
-  BioCote
-  Bronze dunkel

Wandleser

Design XS/
Keypad



Design XS
Profilleser



Glas XS




Face



Gesichtserkennung

Oberflächen

-  Weiß
-  Schwarz



ALARM

Zusätzliche Absicherung durch moderne Alarmanlagen



Überall, wo dies durch normative Vorgaben vorgeschrieben ist oder ein erhöhter Bedarf der Absicherung von Werten, Gebäuden und Personen besteht, stellt ein Alarmsystem eine sinnvolle Ergänzung zu einer Zutrittskontrolle dar.

Wir empfehlen und konzipieren integrierte Lösungen, die Ihre Zutrittskontrolle mit einem intelligenten Alarm- und Videoüberwachungssystem verbinden und so eine Kombination von Gebäude- und Perimeterschutz ermöglichen und gleichzeitig Fehlalarme vermeiden.



KSENIA - smarte IoT-Technologie trifft italienisches Design. Unser Technologiepartner Ksenia ist führend im Hinblick auf IoT-Lösungen in den Bereichen Sicherheit sowie Heim- und Gebäudeautomation. Das italienische Unternehmen lässt auch hinsichtlich des Designs der Komponenten keine Wünsche offen.





Ksenia
security innovation

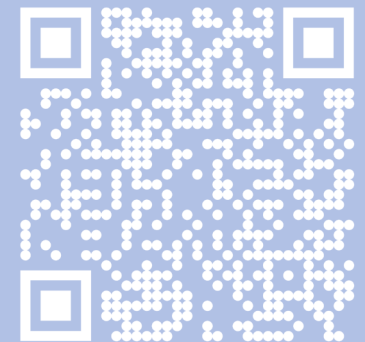
”

Wir sind nicht nur mit den Produkten sehr zufrieden, sondern auch mit dem Service von ESSECCA. Es ist jederzeit eine Ansprechperson, innerhalb und außerhalb der Geschäftszeiten, für uns da.



Hotel Brückenwirt

Petra Nocker-Schwarzenbacher
Eigentümerin und
Geschäftsführerin



VIDEO

Effektive Sicherheit durch smarte Videoüberwachung

Moderne Videoüberwachungssysteme bieten weit mehr als nur die Aufzeichnung von Bildern – sie sind zu intelligenten Sicherheitslösungen geworden, die in Echtzeit reagieren und potenzielle Bedrohungen erkennen können.

Unter der Marke VISECCA kombinieren wir unser Know-how mit einer vielseitigen Softwareplattform und State of the Art-Hardwarekomponenten. So konzipieren wir ein Videomanagement-System, das auf Ihre Bedürfnisse angepasst wird und Ihre Geschäftsprozesse unterstützt.



Dome-Kamera

Eine Dome-Kamera ist in einem halbkugelförmigen Gehäuse untergebracht, das für eine diskrete und unauffällige Überwachung sorgt. Sie bietet einen weiten Blickwinkel und eignet sich besonders für den Innenbereich von Geschäften, Büros oder öffentlichen Einrichtungen. Das robuste Gehäuse schützt die Kamera vor Vandalismus, und dank ihrer Wetterfestigkeit eignen sich viele Modelle ideal für den Einsatz im Außenbereich. Ihre Form erschwert es, die genaue Ausrichtung der Kamera von außen zu erkennen, was potenzielle Täter abschrecken kann.



Bullet-Kamera

Bullet-Kameras haben eine längliche, röhrenförmige Bauweise, die sie auffälliger und gut sichtbar macht. Bullet-Kameras eignen sich hervorragend zur Überwachung von Eingängen, Fassaden und weitläufigen Außenbereichen. Mit ihrer Wetterfestigkeit sind sie speziell für den Außeneinsatz konzipiert. Ihr direktes, fokussiertes Sichtfeld ermöglicht eine präzise Beobachtung von bestimmten Bereichen, was sie zu einer häufigen Wahl für die Sicherheitsüberwachung von Gebäuden oder Grundstücken macht.



PTZ-Kamera

PTZ (Pan-Tilt-Zoom)-Kameras bieten die Möglichkeit, die Kamera aus der Ferne zu schwenken (pan), zu neigen (tilt) und zu zoomen, um einen größeren Überwachungsbereich abzudecken und Details zu erfassen. Diese Kameras sind ideal für die Kontrolle großer Flächen wie Parkplätze, öffentliche Plätze oder weite Innenräume. PTZ-Kameras ermöglichen eine flexible Steuerung und bieten eine hohe Detailgenauigkeit, was sie zu einer ausgezeichneten Wahl für dynamische Überwachungsanforderungen macht.



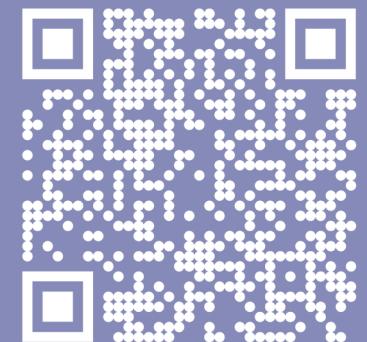
”

Da wir unser Sicherheitssystem laufend erweitern, sind uns technische Zukunftsfähigkeit und die beständige Qualität der Sicherheitsberatung durch ESSECCA besonders wichtig.



Bergbahnen Sölden

Ing. Lukas Arnold
Projektleiter



SOFTWARE

Unsere Softwarelösungen für intelligentes Gebäudemanagement

Mit unseren Softwarelösungen geben wir Ihnen ein Schlüsselwerkzeug in die Hand, das sie dabei unterstützt, selbst komplexeste Anforderungen im Gebäudemanagement effizient, sicher und kostengünstig zu bewältigen.



disecca

Der „Missing Link“ in der Gebäude-Automation

Mit disecca haben wir eine Integrationssoftware entwickelt, die auf führenden Softwaresystemen wie dem Personalsystem aufsetzt, von dort Rollen übernimmt und mit einer selbst erstellten Berechtigungsstruktur verbindet. So können neuen Mitarbeiter:innen oder auch externen Dienstleistern einfach und ressourcenschonend Zutrittsberechtigungen erteilt werden.

Darüber hinaus erfüllt disecca alle Anforderungen, die an eine Software für kritische Infrastruktur gestellt werden können.

VISECCA®

Komplett integriertes Leitstellenmanagement

Die Basis für unseren Leitstand ist eine PSIM-Softwareplattform, die es ermöglicht, durch über 400 verschiedene Schnittstellen-Module jede gängige Software der Gebäudeverwaltung zu vereinen. Nach der Integration steuern Ihre Mitarbeiter:innen alle integrierten Tätigkeiten über eine einheitliche Benutzeroberfläche.

Das Facility Management muss sich nur einmal mit einer einzigen Software vertraut machen. Zudem ist der Leitstand VISECCA so übersichtlich gestaltet, dass die Bedienung ganz intuitiv erfolgt.



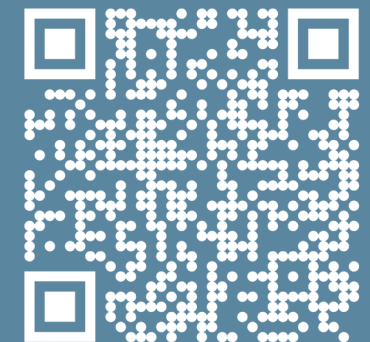
”

Bei ESSECCA habe ich einen kompetenten Ansprechpartner, der regelmäßig mit mir in Kontakt steht, alle Schritte koordiniert und sicherstellt, dass meine Anliegen ohne Umwege erledigt werden.



Wirtschaftskammer Burgenland

Ing. Gerhard Mayer
Abteilungsleiter
Infrastrukturmanagement



INTERCOM

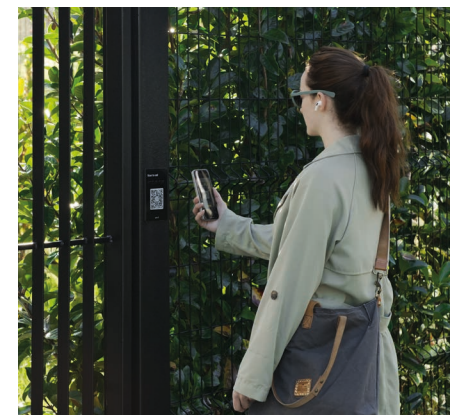
Nahtlose Verbindung, grenzenlose Sicherheit: Wie Intercom-Systeme Ihr Gebäude schützen



Unsere Intercom-Systeme nutzen die Internet-Protokoll (IP)-Technologie und eignen sich dadurch für vielseitige Anwendungen. Diese Video-Gegensprechsysteeme ermöglichen Sprach- und Video-Kommunikation zwischen verschiedenen Punkten innerhalb des Gebäudes und unterstützen die Verwaltung großer Anlagen mit mehreren, auch geografisch weit entfernten, Standorten. Die Videoübertragung ermöglicht die Identifikation von Besucher:innen über verschiedene Innenstellen-Varianten oder von jedem Ort aus über eine Smartphone-App.

In Verbindung mit der Zutrittskontrolle sowie durch Einbindung in das Gebäudemanagementsystem wird das Intercom-System zu einem wertvollen Baustein in jedem integrierten Sicherheitssystem.

Neben der 2N-Gegensprech-Lösung haben wir mit Salto XS4 Com ein hardwareloses Video-Intercom-System zum Öffnen und Verwalten von Türen und Toren im Portfolio.



UNSERE LÖSUNGEN



Unsere IP- und LTE-Türsprechanlagen von 2N bieten moderne und langfristige Lösungen für vielfältige Anforderungen im Bereich der Türsprechanlagen und Intercom-Lösungen. Ob im Gewerbe-, Firmen- und Industriebereich, in der Wohnhausanlage und im Mehrfamilienhaus: Das 2N-System garantiert sichere und bequeme Kommunikation mit einer großen Auswahl an Außenstellen und Innenstellen sowie der Smartphone-App und Management-Plattform.



Salto XS4 Com vereinfacht das Zutrittsmanagement, verbessert das Zutrittserlebnis durch NFC-Technologie sowie QR-Codes und ermöglicht modernste Türkommunikation. Die XS4 Com Video-Intercom-Lösung lässt sich nahtlos mit den cloudbasierten Zutrittskontrollplattformen sowie mit der intelligenten Türhardware von Salto integrieren. Die Web-App und Mobile-App bieten eine integrierte Plattform zur mühelosen Verwaltung von Zutritten, Benutzerrollen und Türkommunikation.

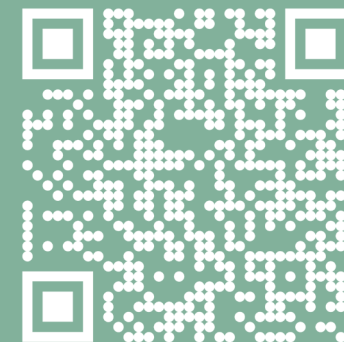
”

Die moderne Sicherheitslösung von ESSECCA unterstützt uns dabei, die Sicherheit im gesamten Betriebsgebäude zu gewährleisten und für die Zukunft gerüstet zu sein.



Delacon Biotechnik GmbH

Ing. Mag. Hannes Puckmair
IT Project Manager &
Process Manager



ERGÄNZENDE LÖSUNGEN



Ausgewählte Systeme, die sicherheitstechnische Gesamtlösungen ermöglichen



Elektronische Schlüsselschränke

- verbinden mechanische und elektronische Schließsysteme
- helfen bei der Verwaltung von Schlüsseln, die von mehreren Personen genutzt werden
- ermöglichen Dokumentation und Nachverfolgbarkeit

Raum-Energiemanagement

- Integration von Zutritts- und PMS-, BMS- und SALTO Zutrittslösung
- große Auswahl an Design-Varianten bei Bedienelementen
- Möglichkeit der Fernwartung
- On premise- oder Cloud-Lösung

Schrankschließsysteme & Terminals

- einfache Umrüstung bestehender Schränke
- Schließmedien oder Smartphone statt Schlüssel
- Terminals für umfangreiche Möglichkeiten und Anwendungen

Smartlocks für IT-Infrastruktur

- Integration und Berechtigungsvergabe in der SALTO Software
- Zutrittsprotokollierung, Fernöffnung und Alarmmanagement
- Sensoren für die Absicherung von Serverschränken

deister
electronic

gantner IV
INSPIRED ACCESS

VDA

TANlock®



”

Wir sind mit dem Projektmanagement und der Beratung sehr zufrieden, die Abstimmung mit anderen Firmen funktioniert proaktiv, selbständig und rasch. Die ausführenden Techniker sind sehr kompetent und engagiert. Das alles hat uns letztendlich von ESSECCA überzeugt.



IMMOFINANZ myhive
BM Ing. Wolfgang Ötsch,
MBA MRICS
 Lead Development Austria



Rechtliche Vorgaben erfüllen & Vertrauen stärken

Unsere Lösungen für Gesundheitseinrichtungen leisten einen wesentlichen Beitrag, um Daten vor Missbrauch zu schützen, die Sicherheit der Patient:innen zu gewährleisten und die Effizienz administrativer Prozesse zu steigern.



GESUNDHEITSWESEN



Referenzen



pro mente | **bglld**

pro mente Burgenland

DSA **Petra Prangl** MBA
Geschäftsführerin

“ Zeit, die früher aufgebracht wurde, um zu kontrollieren, ob alle Türen versperrt sind, kann nun unserer eigentlichen Tätigkeit – der umfassenden Betreuung unserer KlientInnen – gewidmet werden.



Wiener Privatklinik

Josef Gullner MSc
Leiter der Haustechnik

“ Der Remote-Support von ESSECCA ist ein tolles Serviceangebot. Wir bekommen direkt die benötigte Hilfeleistung durch Fernzugriff und kompetente Beratung am Telefon, um kleinere technische Schwierigkeiten selbst lösen zu können.



Rotes Kreuz Burgenland

“ Das Rote Kreuz Burgenland hat mit dem SALTO Zutrittssystem eine Lösung gefunden, mit der für tausende Mitarbeiterinnen und Mitarbeiter an beinahe allen Standorten der physische Zutritt durch unzählige Türen effizient verwaltet werden kann.

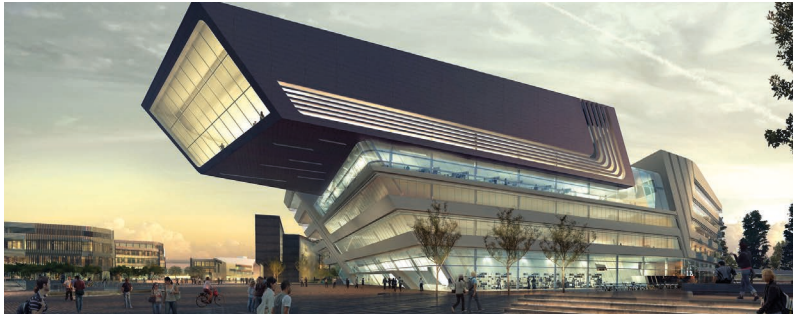
Physische und digitale Räume sichern & Produktivität fördern

Unsere Lösungen für Bildungseinrichtungen tragen grundlegend dazu bei, ein sicheres und produktives Lern- und Arbeitsumfeld für Lehrende, Studierende und das Verwaltungspersonal zu schaffen.



BILDUNGSWESEN

Referenzen



WU Campus Wien

Mag. **Christoph Sommer**
ehem. Projektleiter, Campus
Wirtschaftsuniversität Wien

” Die Zusammenarbeit mit ESSECCA funktionierte bestens. Vor allem der große persönliche Einsatz, um auch die komplexesten Herausforderungen zu meistern, war herausragend.



Stiftsgymnasium Admont

BM DI **Christian Wundersamer**
Leiter der Bauabteilung

” Die Qualität der Beratung, der gute Ruf in der Branche und das Preis-Leistungs-Verhältnis von ESSECCA haben uns überzeugt. Mit der Begleitung und Umsetzung des Projektes sowie der laufenden Betreuung sind wir sehr zufrieden und werden ESSECCA bei weiteren Projekten wieder berücksichtigen.



Bundesschülerheim Eisenstadt

” ESSECCA entwarf eine Anlage mit mehr als 150 Zutrittspunkten auf Basis des SALTO Virtual Network (SVN) samt MIFARE Identifikationstechnologie. Die 145 Schülerzimmer, die Allgemenräume und die Verwaltungszimmer wurden mit XS4 Original Beschlägen ausgestattet.

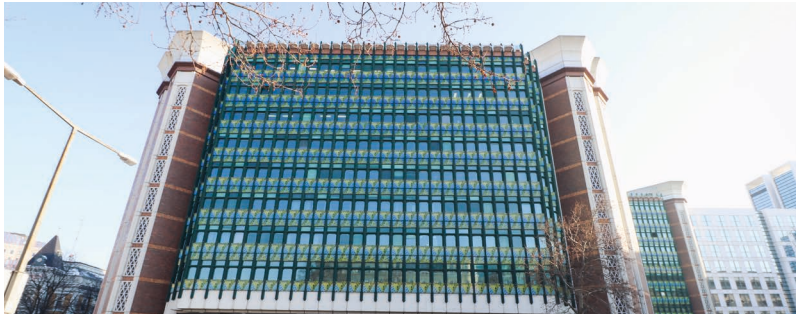
Effizienz und Stabilität unterstützen & Resilienz erhöhen

Unsere Lösungen für Organisationen der öffentlichen Verwaltung spielen eine zentrale Rolle dabei, Menschen, Information und Infrastruktur zu schützen. Sie erhöhen den Komfort in der Verwaltung und fördern ein sicheres Umfeld für alle Beteiligten.



ÖFFENTLICHE VERWALTUNG

Referenzen



BIG

BIG: **Bundesamtsgebäude**

DI (FH) DI **Wolfgang Schiechl**
Projektmanager Spezialimmobilien

“ Alles, was wir mit ESSECCA im Vorfeld besprochen haben, wurde zu unserer vollsten Zufriedenheit umgesetzt. Auch die laufenden technischen Services von ESSECCA funktionieren sehr gut, auf kurzfristige Herausforderungen wird umgehend reagiert.



Dachverband der österreichischen Sozialversicherungen

DI **Markus Göschl**
Abteilungsleiter Facility
Management

“ ESSECCA hat uns maßgeblich dabei unterstützt unsere Unternehmensprozesse mithilfe von zukunftsfähiger Sicherheitstechnik – die nicht nur unsere hohen Sicherheitsstandards, sondern auch unsere architektonischen Ansprüche erfüllt – vollautomatisiert abzubilden.



Burghauptmannschaft Stubenring

“ Die Zusammenlegung von Ministerien sowie die Verschiebung von Zuständigkeiten und Mitarbeitern zwischen den Abteilungen erforderte ein sehr flexibles Schließsystem.

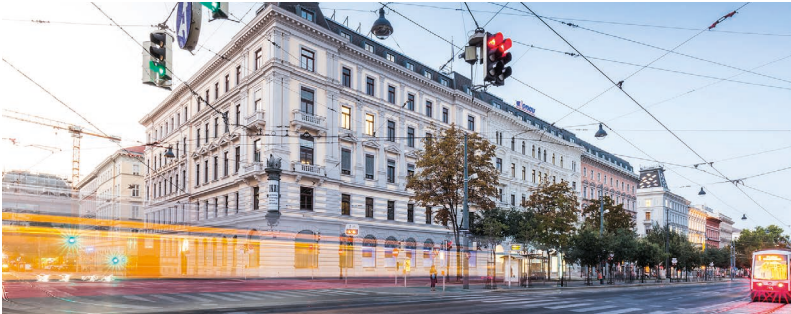
Betriebliche Effizienz steigern & Prozesse digitalisieren

Unsere Lösungen für Unternehmen sind ein wesentlicher Bestandteil jeder Digitalisierungsstrategie. Sie tragen federführend dazu bei, den Geschäftsbetrieb zu schützen und die Effizienz zu steigern.



INDUSTRIE, GEWERBE, HANDEL & LOGISTIK

Referenzen



DONAU Versicherung

Reinhard Gojer
Vorstandsdirektor

” Sicherheit ist für uns ein wichtiger Wert. Mit ESSECCA haben wir dafür einen Partner, der zuverlässig eine Gesamtlösung anbieten und umsetzen konnte.



Vöslauer GmbH

Ing. Markus Kohl
Technik, MSR und Programmierung

” Wir sind sehr zufrieden mit der Zusammenarbeit mit ESSECCA. Unser Betreuer hat immer ein offenes Ohr für Fragen oder sonstige Anliegen im Zusammenhang mit unserem elektronischen Zutrittssystem.



ÖAMTC Flugrettung

Thomas Hemetzberger
Quality, Compliance, Safety and Risk Manager

” In der Luftfahrt arbeiten wir mit höchsten Qualitäts- und Sicherheitsstandards. Als Qualitätsmanager in dieser Branche ist es beinahe wider die Natur meines Jobs, keine Fehler zu finden. Bei ESSECCA war ich einfach nur schwer davon begeistert, wie gut, schnell und unkompliziert alles funktioniert hat.

Image und Attraktivität stärken & Gästerlebnis digitalisieren

Unsere Lösungen für Hotels und Freizeitbetriebe unterstützen Gastgeber:innen, ihre Abhängigkeit von der Verfügbarkeit personeller Ressourcen zu reduzieren und gleichzeitig die Servicequalität für Gäste mit hohen Ansprüchen zu steigern.



HOTELLERIE & FREIZEIT

Referenzen




THE RESORT
Scheiblhofer
The Resort GmbH
Samuel Havel
IT & Technics

“ The Resort soll seinen Gästen eine Experience auf Top-Niveau bieten. Wir haben kein anderes System am Markt gefunden, das hinsichtlich Design und Funktionalität mit SALTO mithalten konnte.




DAS
EDELWEISS
SALZBURG MOUNTAIN RESORT
FAMILIE HETTEGGER
Das Edelweiss
Karin Hettegger
Gastgeberin

“ Mit der Planung und Umsetzung durch ESSECCA waren wir sehr zufrieden. Die technische Betreuung und Einschulung nach der Inbetriebnahme war eine große Unterstützung.




SPORT
RESIDENZ
ZILLERTAL
Sportresidenz Zillertal
Maximilian Schultz
Geschäftsführer

“ Wir waren sehr zufrieden mit der kompetenten Konzeption und der hervorragenden Umsetzung des Projektes. Daher soll das System auch in zukünftigen Projekten zum Einsatz kommen.

Ressourcen effizienter einsetzen & Werte langfristig sichern

Unsere Lösungen für den Wohnbau sind darauf ausgerichtet, die Nutzung und Verwaltung von Wohnimmobilien in das Zeitalter der Digitalisierung zu begleiten. Gleichzeitig stellen sie sicher, dass die Rechte und Daten der Nutzer:innen auf höchstem Niveau gesichert sind.



WOHNBAU & GENOSSENSCHAFTEN

Referenzen



BUWOG

BUWOG Group

Helmut Bayerl, MBA
Abteilungsleiter Kaufmännische
Immobilienverwaltung

” Mit dem digitalen Schlüsselmanagement von ESSECCA haben wir eine innovative, zukunftssträchtige Lösung gefunden. Das System findet derzeit erfolgreich in einem Projekt Anwendung und soll über die nächsten Jahre noch ausgebaut werden.



NEUE EISENSTÄDTER

Gemeinnützige Bau-, Wohn- und Siedlungsgesellschaft m.b.H.
7000 Eisenstadt, Mattersburger Straße 3a, T. 0 26 82 - 6 55 60, www.netbau.at

Neue Eisenstädter

BM **Bernd Gerdenitsch**
Bauleitung

” Wir sind sehr zufrieden mit der Zusammenarbeit und möchten das System von ESSECCA in weiteren Projekten einsetzen. Die elektronische Schließanlage von ESSECCA ist auch im geförderten Wohnbau finanzierbar und bringt mehr Sicherheit und Komfort sowohl für die Bewohner der Anlage als auch für die Hausverwaltung.



Greenbox

Ing. Dipl.-Ing. (FH) **Simon Aldrian**
Projektmanager

” ESSECCA konnte uns als einziger Anbieter eine Lösung konzipieren, mit der wir das Zutrittssystem für alle Standorte zentral und online verwalten können.

f  in  FOLLOW US



essecca[®]

 **ESSECCA GmbH**
Ing. Julius Raab-Straße 2
2721 Bad Fischau-Brunn

 **+43 2622 42288**

 **office@essecca.at**

 **www.essecca.at**